

Pour l'exposition
PERMACULTURE : PLAYDOYER ARTISTIQUE POUR UNE ECOLOGIE CULTURELLE

Une réflexion après une lecture du livre de Masanobu Fukuoka

« LA REVOLUTION D'UN SEUL BRIN DE PAILLE »

Par KAORU TSUZAWA mai 2024



2014 ARBRE DE FAMILLE 116h x 89lcm MIXTE SUR TOILE Kaoru TSUZAWA

Après avoir lu le livre de Masanobu Fukuoka, j'ai eu l'impression que le contenu du livre relève du domaine spécialisé de l'agriculture.

Il est profondément lié à mon propre mode de vie, et je ne peux m'empêcher de le ressentir.

En effet, sa conception de l'agriculture n'était pas simplement centrée sur l'homme, à savoir comment les hommes travaillent avec la nature pour produire une récolte, mais aussi comment la nature produit de la nourriture pour les hommes. Sa réflexion partait de l'idée que les hommes vivant dans la nature font partie de celle-ci, qu'ils sont nourris par Elle en premier lieu.

Et j'ai pu ressentir que les humains sont égaux aux plantes et animaux en termes de sens de la vie. Les Japonais ont un mode de pensée appelé Shinto, qui découle naturellement de la nature, et il est tout à fait naturel qu'il ait hérité d'un mode de pensée spirituel enraciné dans ce Shinto. Les idées spirituelles enracinées dans le shintoïsme sont si profondes en raison de sa relation étroite avec la nature par le biais de l'agriculture.

Bien que je ne sois pas aussi profondément lié à la nature que lui, il semble que ce soit une idée importante dans mon travail créatif et dans la construction de mes piliers spirituels dans la vie quotidienne.

Par exemple, travailler en interagissant avec une œuvre d'art me semble similaire à interagir avec une plante et la nourrir jusqu'à ce qu'elle soit prête à être récoltée.

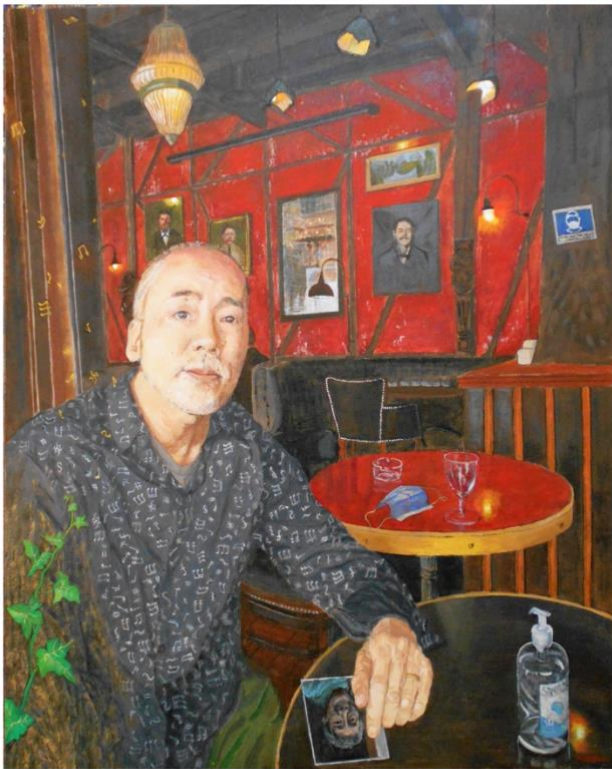
Le fait que l'artiste ne suive pas les tendances est un peu comme un agriculteur qui prend le temps de créer son œuvre en dialogue avec la nature, plutôt que de tuer les insectes avec des insecticides et de nourrir artificiellement les plantes avec des nutriments pour les faire pousser sur des terres artificielles.

En d'autres termes, les créateurs fascinés par les nouvelles techniques et les modes sont un peu comme les agriculteurs qui investissent dans des machines agricoles, améliorent artificiellement les terres que la nature leur a données, cultivent des céréales et ne recherchent que le profit.



2010 CREPUSCULE ET LES MIGRATEURS HUILE SUR TOILE 160hx 128lcm Kaoru Tsuzawa

En conclusion, je pense que la nature n'est pas seulement matérielle, mais elle se construit dans l'interrelation de l'ensemble, y compris le temps qui la traverse, le tout dans un seul engrenage.



2021 AUTO PORTRAIT METAMORPHOSE 92X73 H SUR TOILE
Rare autoportrait hyperréaliste peint pendant la pandémie où la moitié droite de l'artiste se transforme en arbre, où déjà grimpe le lierre autour du bras-branche... les notes de musique de Kaoru le flutiste en Shakuhachi qui parsèment la chemise s'envolent.

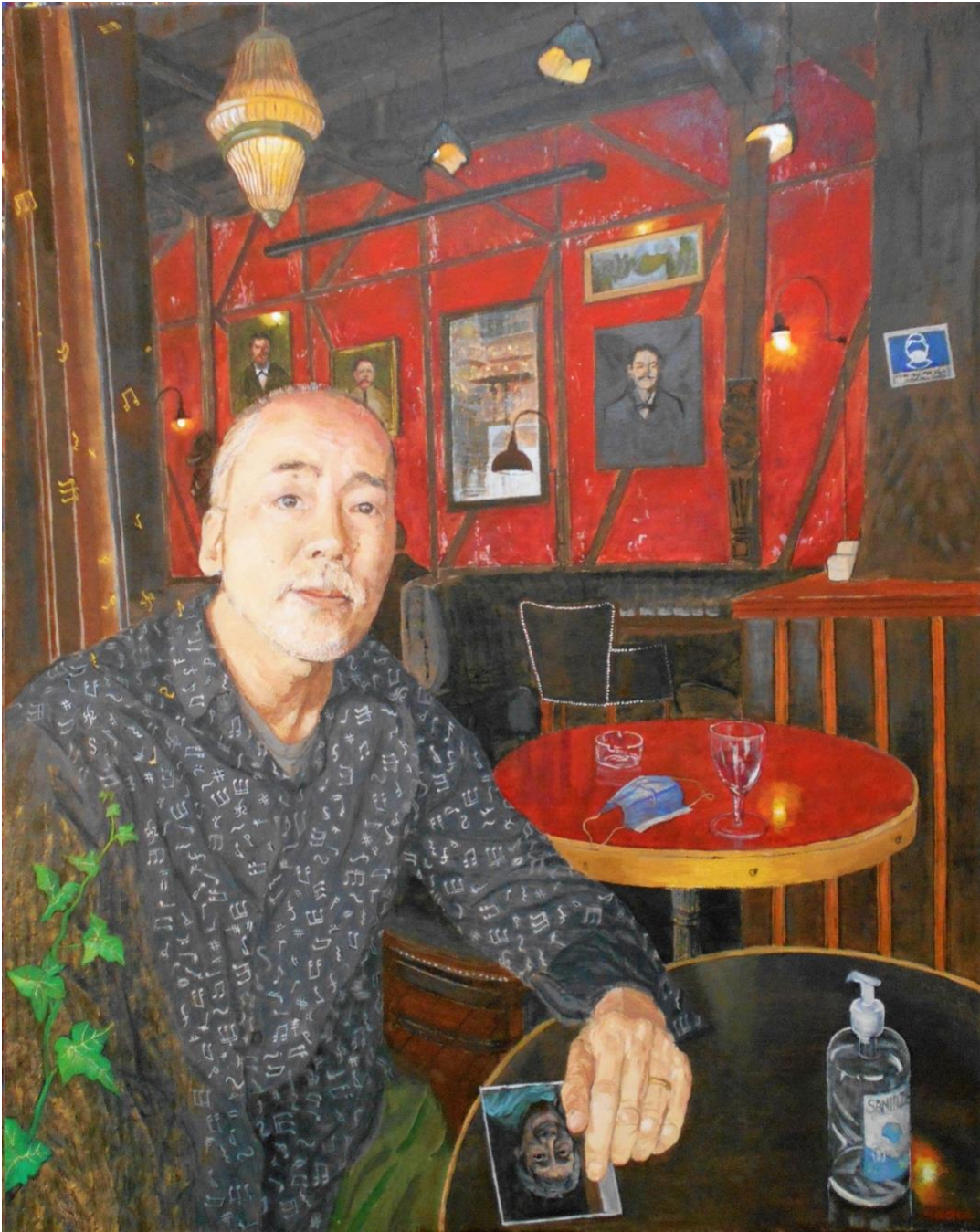
Je crois que les êtres humains peuvent vivre en harmonie avec la nature en apprenant humblement d'elle, dont nous ressentons une telle spiritualité silencieuse. Chaque être humain peut vivre comme une roue dentée avec la nature.

Ce monde, actuellement dominé par la cupidité et l'arrogance de l'homme, est allé aussi loin qu'il le pouvait. Désormais, nous devons apprendre davantage de la nature qui nous entoure et conduire le monde dans une meilleure direction.

Nous vivons à une époque où il ne s'agit pas simplement d'un raccourci pour dire que les émissions de dioxyde de carbone sont élevées et que nous devrions les réduire, mais où le mode de vie même des êtres humains est remis en question.

Je crois que désormais l'humanité ne doit pas se reposer uniquement sur sa civilisation et en être fière, mais chacun de nous doit apprendre davantage de la nature qui l'entoure, spirituellement, en s'inclinant devant elle.

Kaoru Tsuzawa 2024.5



2021 AUTO PORTRAIT METAMORPHOSE 92X73 H SUR TOILE

Rare autoportrait hyperréaliste peint pendant la pandémie où la moitié droite de l'artiste se transforme en arbre, où déjà grimpe le lierre autour du bras-branché... les notes de musique de Kaoru le flutiste en Shakuhachi qui parsèment la chemise s'envolent.



2014 ARBRE DE FAMILLE 116h x 89lcm MIXTE SUR TOILE Kaoru TSUZAWA



2010 CREPUSCULE ET LES MIGRATEURS HUILE SUR TOILE 160hx 128lcm Kaoru Tsuzawa